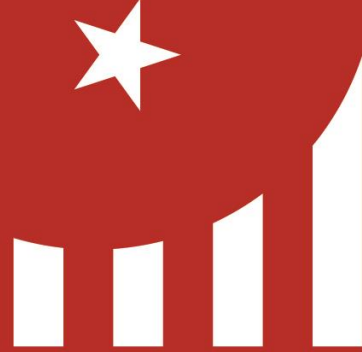


Türkiye Ürün İhtisas Borsası A.Ş.



Kuruluş, 2019 Faaliyetleri

ve

2020 Hedefleri

▪ Amacı ve faaliyet konusu

→ 5300 sayılı Kanun ve ilgili mevzuat çerçevesinde lisanslı depo işletmecilerince oluşturulan elektronik ürün senetleri ile elektronik ürün senetlerine dayalı vadeli işlem sözleşmelerinin ticaretinin yürütülmesini sağlamak üzere borsacılık faaliyetinde bulunmaktadır.

TÜRİB ORTAKLIK YAPISI

TÜRİB A.Ş. Ortaklık Yapısı		
Ortak Ticaret Unvanı	Pay Oranı (%)	Pay Tutarı (TL)
Tüm Ticaret Borsaları (53 adet)	36.00	9,000,000
Türkiye Odalar ve Borsalar Birliği	15.00	3,750,000
Toprak Mahsülleri Ofisi	15.00	3,750,000
Borsa İstanbul A.Ş.	15.00	3,750,000
Merkezi Kayıt Kuruluşu A.Ş.	5.00	1,250,000
İstanbul Takas ve Saklama Bankası A.Ş.	5.00	1,250,000
T.C. Ziraat Bankası A.Ş.	3.00	750,000
Türkiye Vakıflar Bankası A.O.	3.00	750,000
Türkiye Halk Bankası A.Ş.	3.00	750,000
Toplam	100.00	25,000,000

* Pay tutarları ödenmiş sermaye tutarlarını göstermekte olup, toplam sermaye 100.000.000 TL'dir

TÜRİB’de hangi varlıklar işlem görüyor?

- Elektronik ürün senetleri
- Elektronik ürün senetlerine dayalı vadeli işlem sözleşmeleri

Elektronik Ürün Senedi (ELÜS) nedir?

- ELÜS, Lisanslı Depo İşletmelerince Elektronik Kayıt Kurallarına uygun olarak Elektronik Kayıt Kuruluşu tarafından kurulan ve işletilen veri tabanı ve/veya platform üzerinde oluşturulan elektronik kaydı ifade eder.
- ELÜS lisanslı depolarda bulunan ürünleri temsilen çıkarılan elektronik bir belgedir.
- ELÜS ile temsil edilen ürünler Lisanslı Depoculuk sistemi güvencesindedir. Lisanslı Depoculuk sistemi ise Ticaret Bakanlığı tarafından düzenlenmekte ve denetlenmektedir.

ELÜS hangi ürünler için çıkarılmaktadır?

> Arpa

> Ayçiçeği Tohumu

> Buğday

> Çeltik

> Çavdar

> Fasülye

> Fındık

> Mercimek

> Mısır

> Nohut

> Pamuk

> Soya Fasülyesi

> Zeytin

ELÜS nasıl oluşturulur (ihraç edilir)?

- ❖ Ürünün yetkili sınıflandırıcı tarafından analizi gerçekleştirilir
- ❖ Ürün lisanslı depo işletmesi tarafından teslim alınır
- ❖ Ürünü temsil eden ELÜS Elektronik Kayıt Kuruluşu nezdindeki Merkezi Kayıt Sisteminde oluşturularak yatırımcının takas üyesi aracı kuruluştaki bulunan hesabına aktarılır.
- ❖ **Yetkili Sınıflandırıcı:** Kanun kapsamında lisans almış olan ve tarım ürünlerini analiz eden, ürünün nitelik ve özelliklerini belirleyen, standartlara uygun olarak sınıflandıran ve bu durumu belgelendiren laboratuvarları işleten gerçek ve tüzel kişiler

ELÜS kayıtları nerede ve nasıl tutulur?

- ❖ **Elektronik Kayıt Kuruluşu (EKK):** ELÜS'lerin sistem üzerinde oluşturan ve bu senetlere bağlı tüm hak ve yükümlülükler ile işlemleri ilgili taraflar itibariyle kayden izleyen kuruluş.
- ❖ Türkiye'de Ticaret Bakanlığı'ndan lisans almış tek EKK Borsa İstanbul iştiraki olan Merkezi Kayıt Kuruluşu'dur (MKK)
- ❖ **Elektronik Kayıt Kuralları:** ELÜS'ün oluşturulmasına, bunlara bağlı tüm hak ve yükümlülükler ile işlemlerin ilgili taraflar itibariyle kayden izlenmesine ilişkin olarak EKK'nın önerisi üzerine Ticaret Bakanlığı'nca belirlenen usul ve esaslar

TÜRİB’de kimler ELÜS alım-satımı yapabilir?

- ❖ Aşağıdaki şartları sağlayan bütün yatırımcılar TÜRİB’de alım-satım yapabilir:
 - TÜRİB ile anlaşması olan bir takas üyesinde (aracı kurum veya banka) yatırım hesabı olan
 - TÜRİB acentesi Ticaret Borsaları tarafından TÜRİB’e kaydı yapılan

ELÜS işlemlerinin takası nasıl yapılır?

- ❖ ELÜS takası, TÜRİB ile anlaşma yapan ve gerekli altyapıyı kuran takas üyesi aracı kuruluş ve bankalar tarafından Takasbank'da gerçekleştirilmektedir ve bu konuda TÜRİB ile Takasbank arasında bir protokol imzalanmıştır.

ELÜS Alış İşlemi Gerçekleştirebilen Takas Üyesi
Akbank T.A.Ş.
Denizbank A.Ş.
Halk Yatırım Menkul Değerler A.Ş.
T.C. Ziraat Bankası A.Ş.
Türkiye İş Bankası A.Ş.
Türkiye Vakıflar Bankası T.A.O.
Yapı ve Kredi Bankası A.Ş.

ELÜS Satış İşlemi Gerçekleştirebilen Takas Üyesi Aracı Kurum/Bankalar
Akbank T.A.Ş.
Bizim Menkul Değerler A.Ş.
Denizbank A.Ş.
Halk Yatırım Menkul Değerler A.Ş.
Kuveyt Türk Katılım Bankası A.Ş.
T. Garanti Bankası A.Ş.
T.C. Ziraat Bankası A.Ş.
Türk Ekonomi Bankası A.Ş.
Türkiye İş Bankası A.Ş.
Türkiye Vakıflar Bankası T.A.O.
Yapı ve Kredi Bankası A.Ş.

TÜRİB Sistemine Geçiş: FAZ 1

- ❖ Birinci Faz'da TÜRİB'de sadece ELÜS'ler işlem görmektedir. Vadeli işlem sözleşmeleri ise 2020 ve sonrasında işlem görmeye başlayacaktır.
- ❖ Faz 1'de aracı kurumların olmadığı ve yatırımcıların Borsa'ya doğrudan emir iletebilecekleri bir geçiş dönemi planlanmıştır
- ❖ TÜRİB yatırımcı kayıtları acente sıfatıyla Ticaret Borsaları tarafından yapılmaktadır.

TÜRİB Sistemine Geçiş: FAZ 2

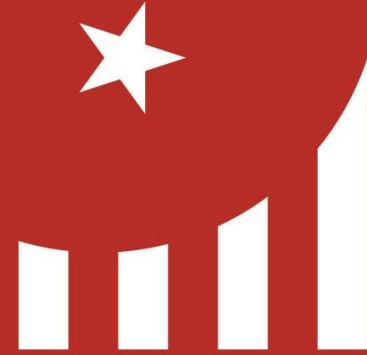
- ❖ 2020 yılı başında ilk aracı kurumların kurulması ve TÜRİB üyeliğine kabulü hedeflenmektedir. Bu aşamadan sonra yatırımcı emirleri aracılar vasıtasıyla Borsaya ileilmeye başlanacaktır.
- ❖ Aracı kurumların paylarının yarısından fazlasının bir veya birden fazla ticaret borsasına ait olması gerekmektedir.
- ❖ Sermaye piyasası aracı kurumları kurulacak olan aracılık şirketine ortak olabilir ve/veya Bakanlıktan faaliyet izni alan aracılarla içeriği Borsa tarafından belirlenecek bir stratejik işbirliği anlaşması yapabilir.

Acente ile Aracı Kurum arasındaki farklar

- ❖ **Acentelik:** Ticaret Borsaları'nın, TÜRİB'in acentesi sıfatıyla TÜRİB'de ELÜS alım satımı gerçekleştirmek isteyen yatırımcıların kayıtlarını (kimlik ve yatırım hesabı bilgilerini) tutmasıdır. Acenteler sadece yatırımcıların bilgilerini kaydeder.
- ❖ **Aracılık faaliyeti:** Yatırımcıların ELÜS'lere ilişkin alım ya da satım emirlerinin müşteri adı ve hesabına aracı kurumlar tarafından TÜRİB'e iletilmek suretiyle gerçekleştirilmesidir.
 - Aracı kurumlar yatırımcılara hesap açarlar, emirlerini TÜRİB'e iletirler, müşteri teminatlarını kontrol ederler ve işlemlerin gerçekleştirilmesini sağlarlar.

TÜRİB ELÜS Piyasası nasıl çalışır?

- TÜRİB'in faaliyete geçmesiyle ELÜS işlemleri sadece TÜRİB işlem platformunda gerçekleşmektedir ve Ticaret Borsalarımızın ELÜS alım satım işlemleri sona ermiştir
- TÜRİB işlem saatleri çalışma günlerinde saat 10:00-12:00 arasındadır
- Yatırımcıların satın alacakları ELÜS'lere ilişkin bedeli hesaplarına alım emrini sisteme girmeden önce yatırması esastır. Aynı şekilde, yatırımcıların satacakları ELÜS'leri satış emrini sisteme iletmeden önce hesaplarında hazır bulundurmaları esastır.
- Emir verildikten sonra hem para hem de ELÜS'e blokaj uygulanmaktadır.



HUKUKİ ALTYAPI

TÜRİB ELÜS piyasasının inşası



**BORSA
İSTANBUL**

«BISTECH Hizmet Alım Sözleşmesi»

107

Ticaret Borsası ile “Acentelik Sözleşmesi” imzalanmıştır



**TAKAS
İSTANBUL**

«Takas Hizmeti Protokolü»

88

Lisanslı depo ile ürünlerini kote etmek üzere sözleşme imzalanmıştır



**MERKEZİ KAYIT
İSTANBUL**

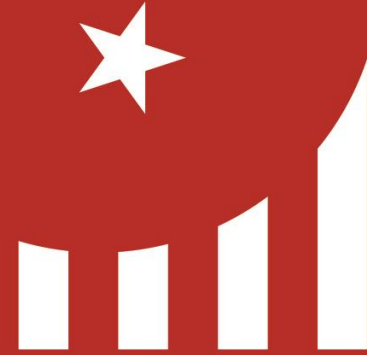
«EKK Hizmet Protokolü»

40.000

Yatırımcı TÜRİB’e kaydedilmiş ve “Aydınlatma, Onay ve Taahhüt Metni” imzalatılmıştır

11

Aracı kurum ve bankaya “Takas Taahhütnamesi” imzalatılmıştır ve bu kurumlar ELÜS piyasasında takas üyesi haline getirilmiştir

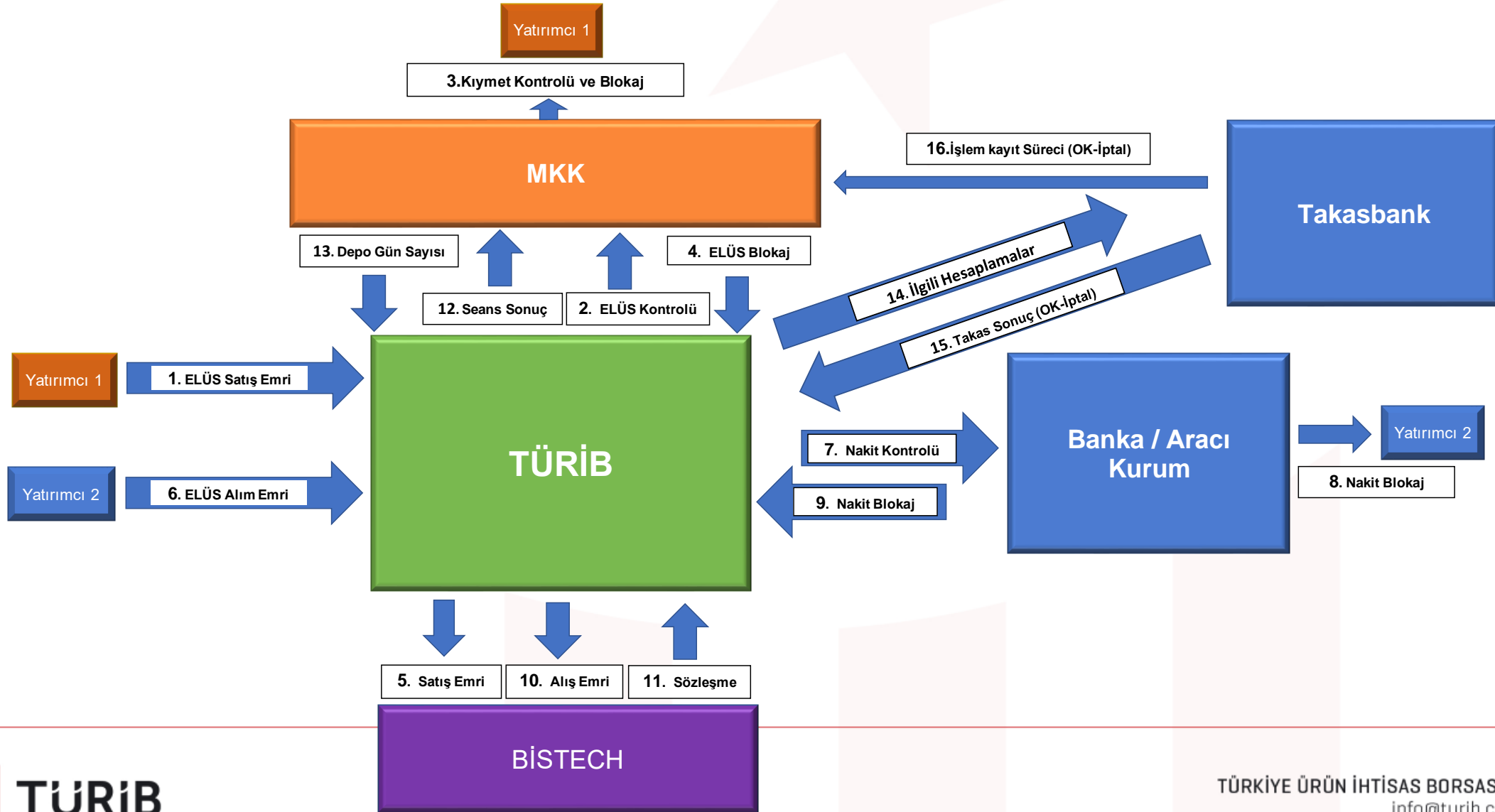


TEKNOLOJİK ALTYAPI

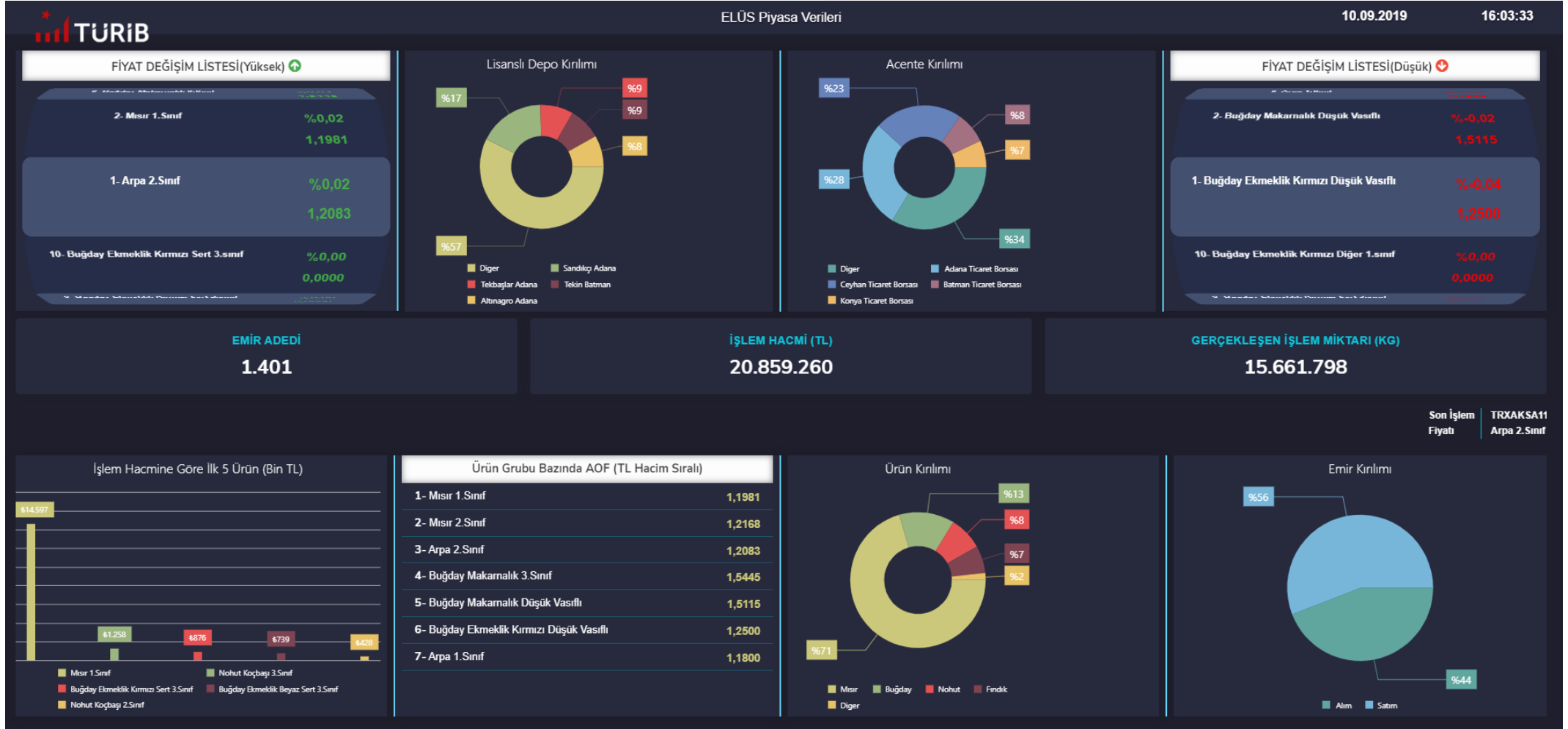
Takasta kötü sürprizlere son verecek yeni sistem

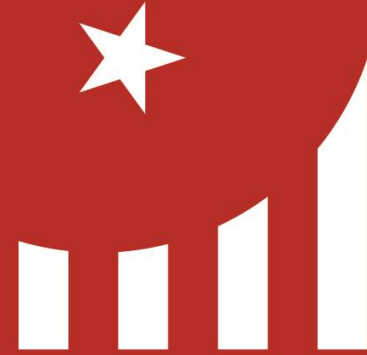
- TÜRİB'e özel takas sistemi oluşturulmuştur
- Eski sistemde para/ELÜS kontrolü yapılmamaktaydı
 - Takasta temerrüt olasılığı vardı
- TÜRİB'in yeni işlem platformunda para/ELÜS için emir gerçekleşene kadar blokaj uygulanıyor
 - MKK, aracı kurumlar ve bankalar arasında gerçek zamanlı web servis entegrasyonu

Takasta kötü sürprizlere son verecek yeni sistem



TÜRİB dashboard

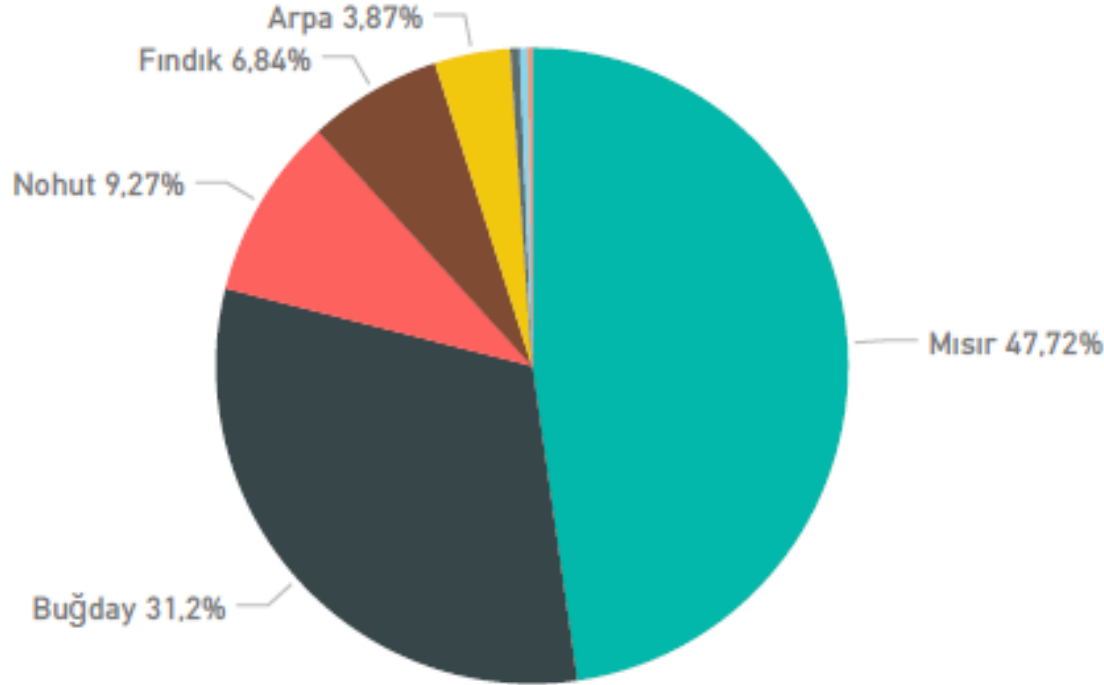




TÜRİB PİYASA VERİLERİ

TÜRİB'de ilk 2.5 aylık işlemler

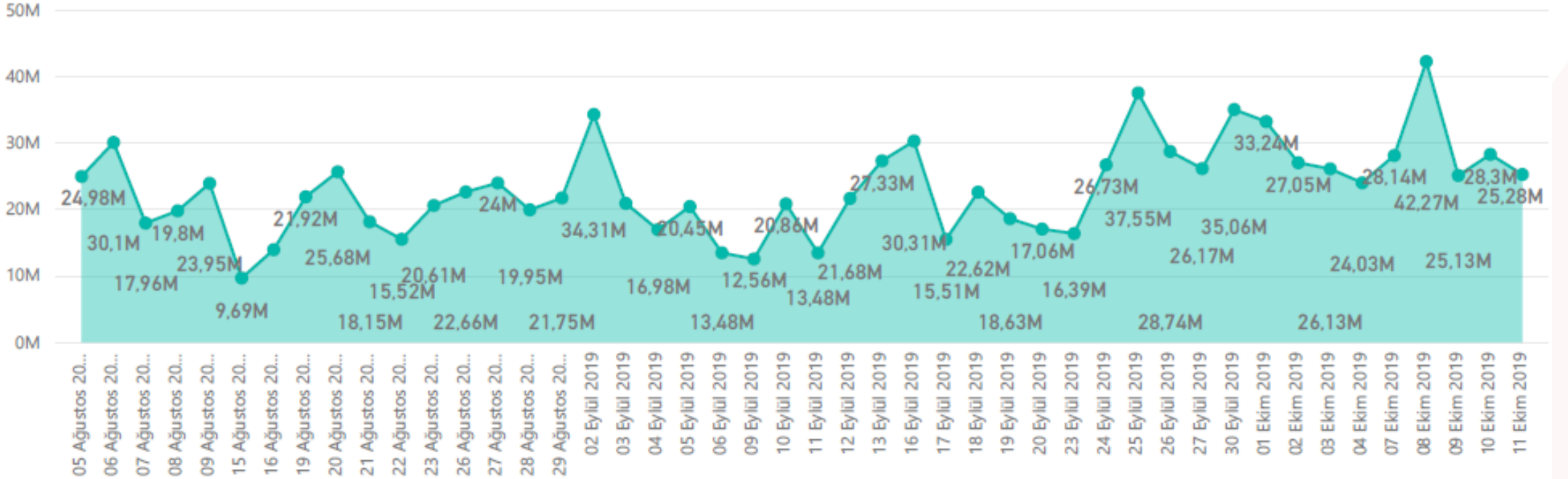
Ürün Bazında İşlemlerin Oransal Dağılımı (Kümülatif 2019)



- **1.4 milyar TL** işlem hacmi
- **1 milyon ton** işlem miktarı
- **40.000 ELÜS** alım-satım işlemi
- **16.000** işlem yapan yatırımcı
- **3.800 ELÜS** pozisyonu taşıyan yatırımcı

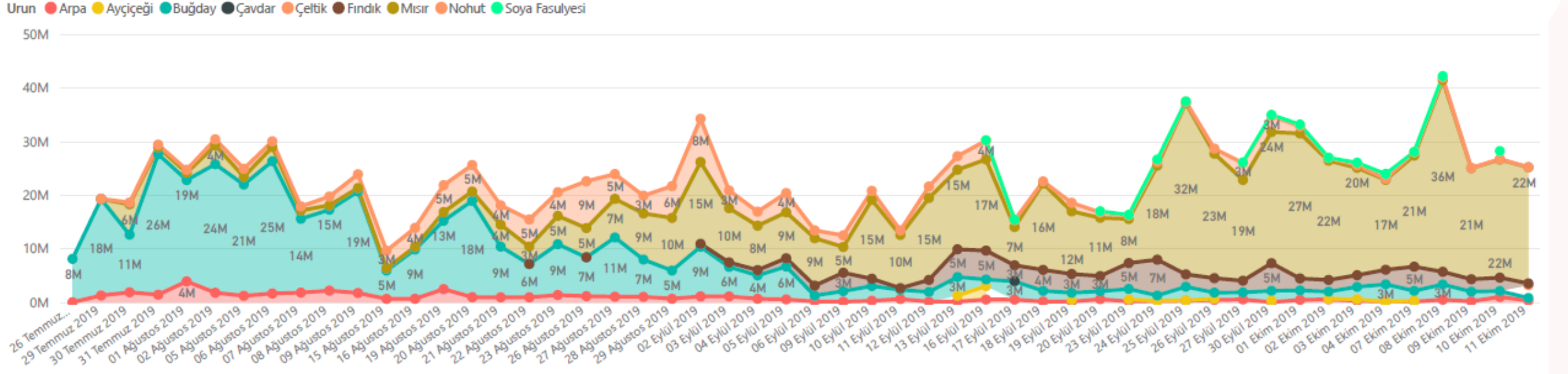
TÜRİB işlem hacmi

Tarihsel İşlem Hacmi



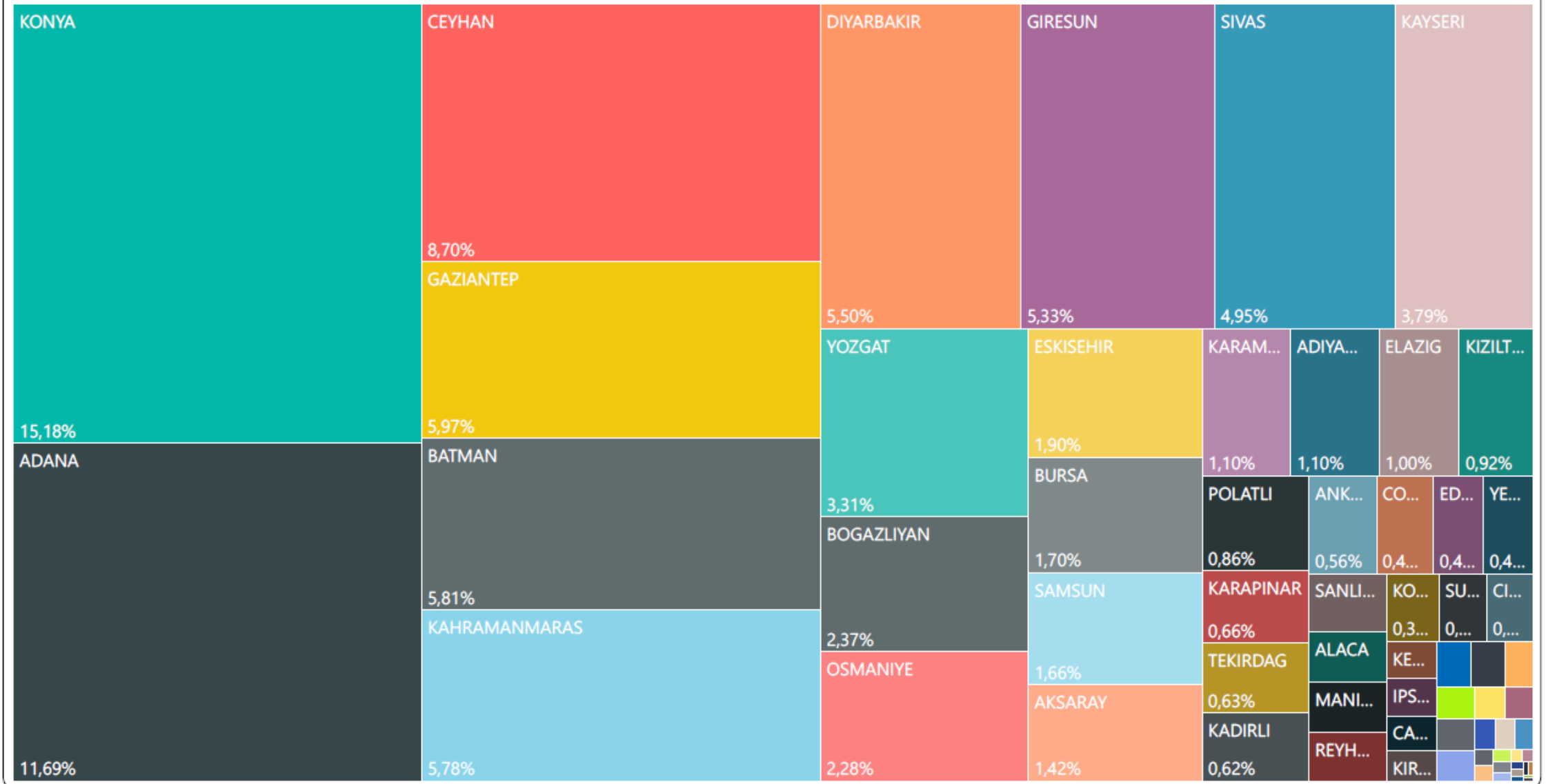
TÜRİB işlem hacmi (ürün kırılımı)

Ürün Bazında Tarihsel İşlem Hacmi

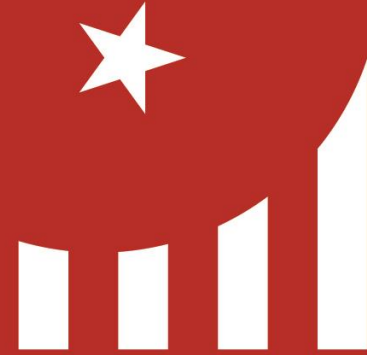


Acente bazında işlem hacmi

Acente Bazında İşlem Hacminin Oransal Dağılımı (Alış + Satış) (Kümülatif 2019)



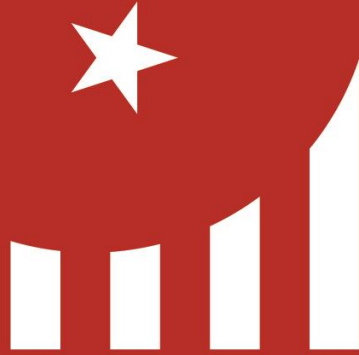
* TMO tarafından gerçekleştirilen işlemlerin acentesi TÜRİB olarak gösterilmektedir. Hesaplama dikkate alınmamaktadır.



TÜRİB 2020 HEDEFLERİ

TÜRİB 2020 yılı hedefleri

- Aracılık sistemine geçiş ve ilk tarım aracı kurumlarının kurulması
- Yeni işlem platformunun yazılımının tamamlanması ve devreye alınması
- TMO'nun piyasa yapıcı olarak ELÜS piyasasında aktif rol alması
- ELÜS ISIN sayısının azaltılması ve işlem sıralarının derinleştirilmesi
- TURİB'de vadeli işlemlerin başlaması
- İslami finansal araçların yapılandırılması için yeni bir pazar oluşturulması
- ELÜS işlem hacminin 12 milyar TL'nin üzerine çıkarılması
- İşlem geçmeyen ürünlerde geliştirme yapılarak işlem hacminin artırılması



Türkiye Ürün İhtisas Borsası A.Ş.

TÜRİB

info@turib.com.tr

2019